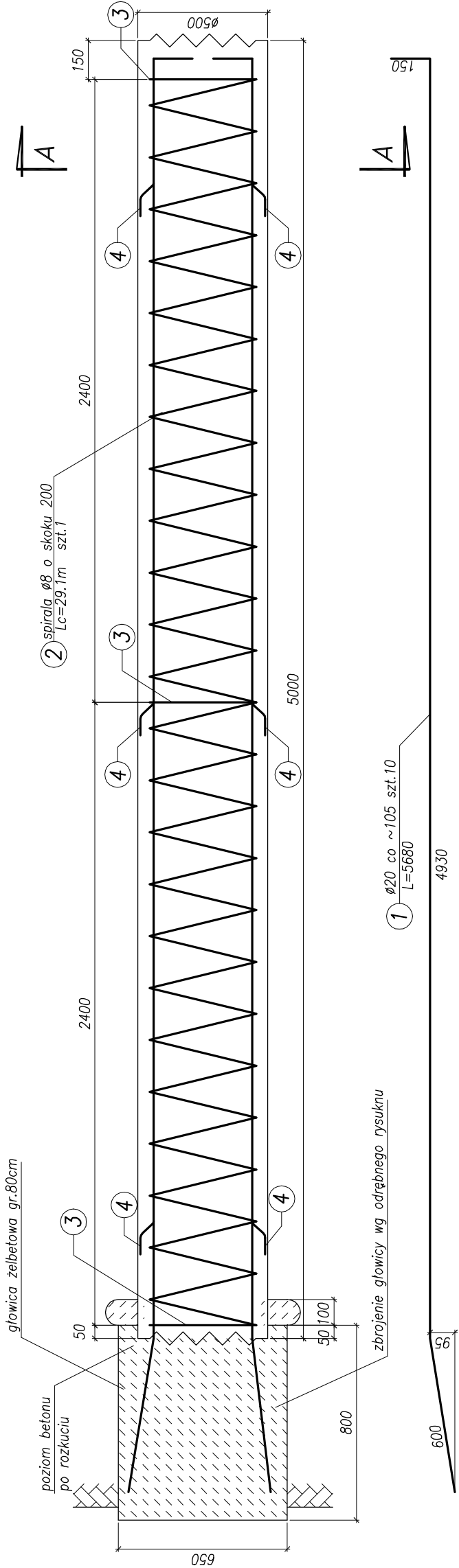
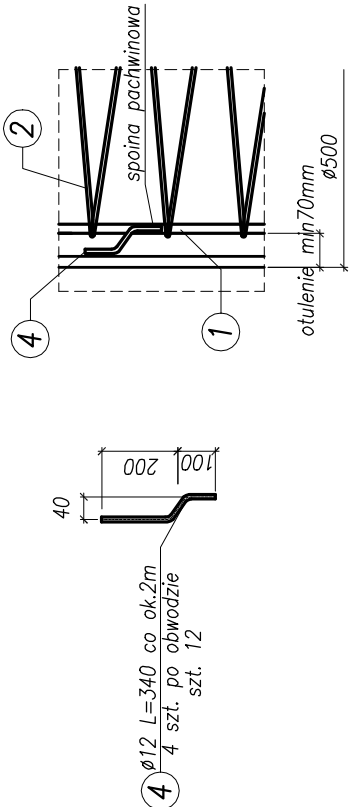


Zbrojenie pali L=5m ø500

Widok z boku skala 1:20



Szczegół zbrojenia dystansowego



UWAGI:

- Podane ilości zbrojenia dotyczą 1 pala.
- Rura obsadowa wyciągana øz=508.
- Wykonać 37 szt. pali.

BPBK s.a. Biuro Projektów Budowlanych Kodownictwa Spółka akcyjna w Gdańsku 80-237 Gdańsk, ul. Jana Łuphagena 27 tel. 058 341-40-11; fax 058 341-89-46		BUDOWA SZCZECIŃSKIEGO SZYBKIEGO TRAMWAJU ETAP Ic – BUDOWA SST NA ODCINKU OD BASENU GÓRNICZEGO DO PETLI PRZY ULICY TURKUSOWEJ KONSTRUKCJA WYKOPU OBUDOWANEGO - zbrojenie pali pod ekrany ø500 L=5.0m	
Stadium opracowania: PROJEKT WYKONAWCZY		Skala: 1:20, 1:10	
Data: 03.2011		Nr zlec: 9390	
Nr arch: 2.42		Rys nr	
Projektant:	mgr inż. Mirosław Wałęga	specj. upr. nr	specj. upr. nr
Opracowanie:	mgr inż. Rafał Klim	specj. upr. nr	specj. upr. nr
Sprawdzający:	mgr inż. Mariusz Sobczyk	specj. upr. nr	specj. upr. nr

Objętość betonu pali:
37x1.0=37m³

Beton konstrukcyjny: C25/30 XC2
Stal zbrojeniowa: BSt500S
Stal profilowa: S235